

L'Acquedotto Destra Tagliamento Parte II – Eventi meteorologici estremi: interventi in emergenza

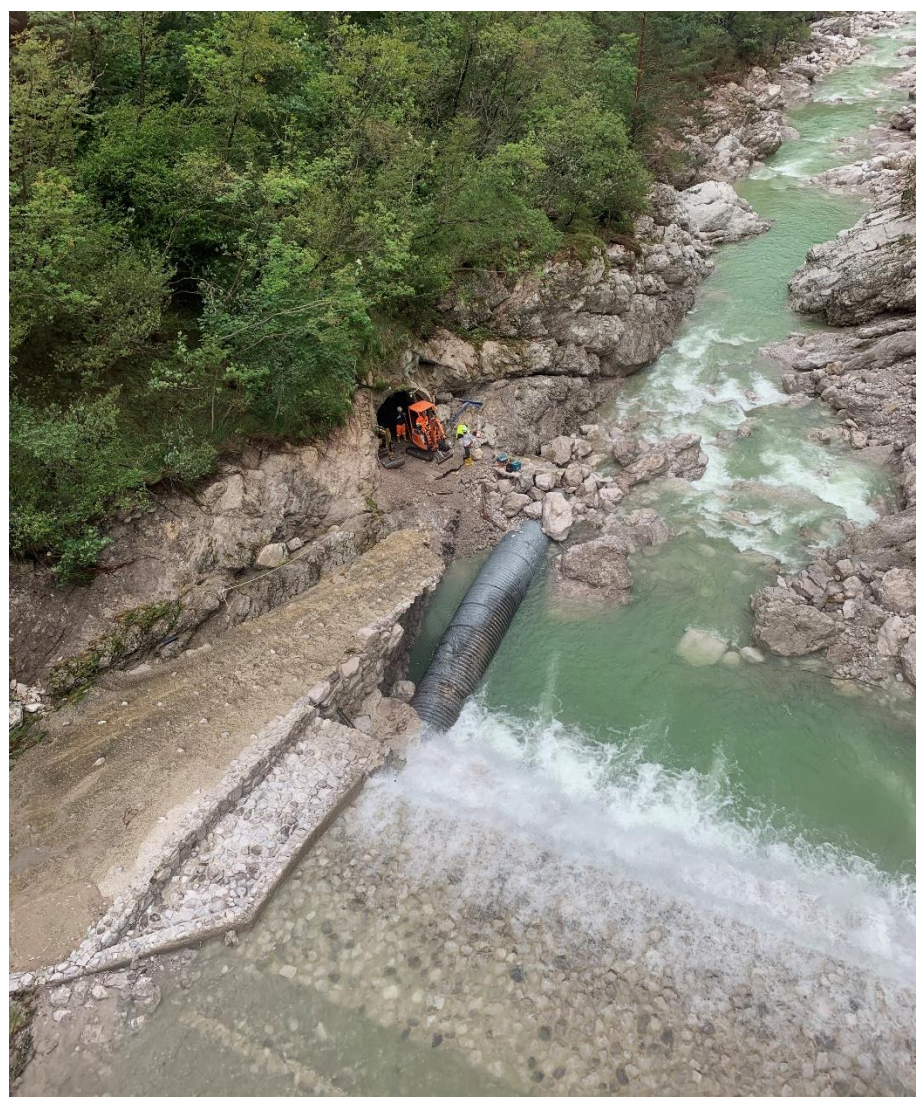
**Corista
Mauro Trevisan**

**Relatore
Matteo Nicolini**

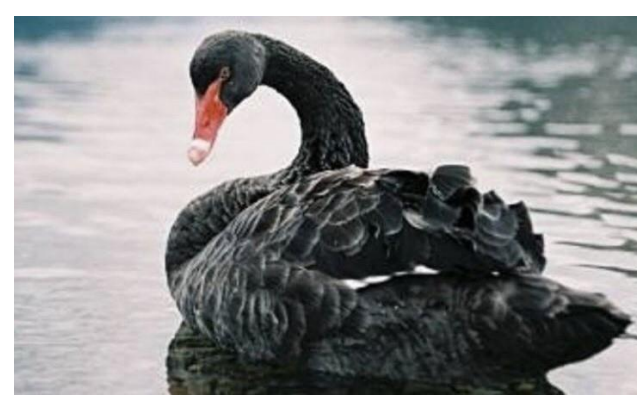
Gli eventi meteorologici - il cigno nero

L' "Acquedotto Destra Tagliamento" (ADT) rappresenta la principale fonte di approvvigionamento idrico per n. 11 comuni delle ex province di Pordenone e di Udine e per il Consorzio NIP di Maniago. L'ADT è composta da un'opera di presa sul torrente Comugna e da un'adduttrice che da essa si diparte per proseguire interruzioni verso valle per circa 40km. Tale condotta si trova per alcune tratte in galleria (la prima si trova subito a valle dell'opera di captazione). Il funzionamento della suddetta opera nella serata del 29 agosto 2020 è stato fortemente compromesso in seguito a eccezionali eventi meteorologici verificatisi nel bacino idrografico del torrente Comugna, tributario del torrente Arzino. Tali eventi hanno prodotto un repentino innalzamento dell'acqua sul torrente di oltre 4 metri provocando, nello specifico:

- l'azzeramento della capacità filtrante del materasso ghiaioso dell'opera di presa con conseguente svuotamento dell'adduzione, lasciando circa 15.000 persone senz'acqua per circa 36 ore;
- la demolizione dell'accesso all'opera di presa stessa, a monte della prima galleria;
- la distruzione di tutte le apparecchiature e strumentazioni tecniche all'interno della prima galleria;
- la formazione di una voragine nel terreno all'uscita della prima galleria, a seguito del suo riempimento in pressione, per una superficie di circa 20x10 mq e profonda circa 3 m.



Tale nubifragio (o bomba d'acqua) può essere considerato a tutti gli effetti un "cigno nero". Il cigno nero è un uccello acquatico originario dell'Australia che divenne noto al mondo occidentale solo dopo la scoperta del continente australiano. Fino ad allora gli abitanti dell'emisfero boreale avevano considerato il cigno come un volatile dal piumaggio esclusivamente bianco.



Il termine "cigno nero" ha assunto di recente il significato di evento imprevisto, totalmente inimmaginabile che tuttavia improvvisamente si verifica realmente, con conseguenze di rilievo anche epocali, nel vivere comune e nell'opinione pubblica.

Grazie al supporto del Centro Regionale di Modellistica Ambientale (CRMA) dell'ARPA FVG, è stata eseguita una caratterizzazione degli eventi meteorologici di quel periodo. Dai dati rilevati dalle stazioni OsMeR stazione di San Francesco T.P. è stato evidenziato che l'episodio di fine agosto 2020 è risultato tra i dieci più intensi tra quelli misurati negli anni. Per quanto riguarda l'idrometro San Francesco Idro, questo episodio presenta il valore di picco massimo assoluto tra quelli registrati.

